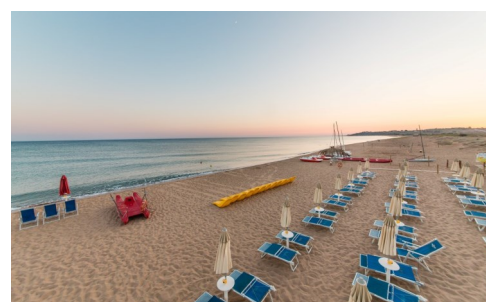
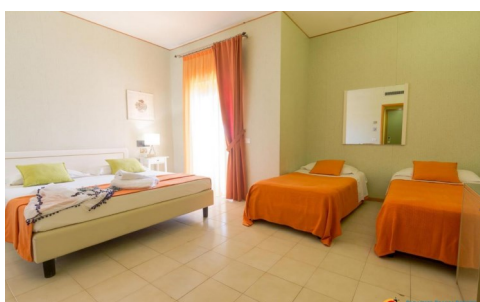
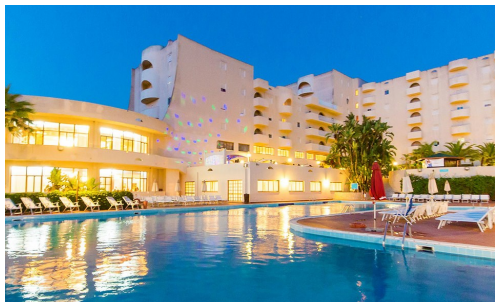


## SELINUNTE (TP) - PARADISE BEACH RESORT \*\*\*\*



Il **PARADISE BEACH RESORT** è ubicato in una splendida area rurale, incontaminata e fronte mare della Sicilia occidentale all'interno della Riserva del fiume Belice, a pochi chilometri dal Parco Archeologico di Selinunte, rappresenta il luogo ideale dove trascorrere una vacanza non solo mare ma anche vacanze a contatto con la natura e di grande interesse culturale. La struttura è direttamente sul mare si compone di un edificio principale, l'area del Boschetto e l'area della spiaggia privata.

**DESCRIZIONE E SERVIZI:** nell'edificio principale si trovano gli uffici, la hall, la boutique bazar, il bar della hall, il ristorante centrale, la biberoneria, ed alcune salette. Area del Boschetto: piccola oasi adiacente la spiaggia ed il mare, vi si trovano il bar spiaggia ed il ristorante il boschetto. 2 piscine di cui una per bambini; 3 campi da tennis; 1 campo da calcetto; 1 campo da beach volley; 1 campo da bocce, 1 campo per il tiro con l'arco. Area bambini attrezzata con giochi. Bar disco; Sala tv. Servizi gratuiti: deposito bagagli, connessione WI-FI gratuita nella hall ed in terrazza bar. Parcheggio interno scoperto e incustodito. Servizi a pagamento: Prima fila spiaggia; noleggio teli mare; servizio lavanderia e/o stileria; noleggio bici, moto e auto. Sala meeting fino a 400 posti a platea corredata di strumenti audiovisivi.

**SPIAGGIA:** ampia spiaggia di sabbia fine e dorata, considerata una delle più grandi ed apprezzate dell'intera Sicilia, situata a 200 metri dalla struttura principale ed è raggiungibile a piedi in pochi minuti direttamente dall'interno della struttura percorrendo una strada privata o, da giugno a settembre con un comodo servizio navetta gratuito ad orari prestabiliti. Nell'area spiaggia è ubicato il Lido attrezzato con ombrelloni, lettini, sdraio e sedia job per gli ospiti con difficoltà motorie. Il servizio spiaggia comprende un ombrellone per camera ed un lettino per persona a partire dalla seconda fila. Accostata al Lido si trova un'attrezzata base nautica.

**CAMERE:** Il Resort dispone di 248 camere tra Standard e Superior. Tutte le camere sono ampie e confortevoli e la maggior parte godono di uno splendido panorama e si dividono in camere con finestra o balcone, vista mare o balcone vista mare. **222 Camera Standard:** (occupazione da 1 a massimo 4 Persone in letti piani) ammobiliate con arredamento semplice, dispongono di bagno con vasca o doccia è accessoriato con asciugacapelli e set cortesia. La dotazione della camera comprende televisione a schermo piatto con ricezione impianto satellitare, wi-fi, telefono, cassetta di sicurezza elettronica, minifrigo, climatizzazione autonoma. **26 Camera Superior:** (occupazione da 1 a massimo 2 Persone) di recente ristrutturazione e riammodernate con nuovo mobilio funzionale. Il bagno con doccia è accessoriato con asciugacapelli e set cortesia. La dotazione della camera comprende televisione a schermo piatto, wi-fi, telefono, cassaforte, minifrigo, climatizzazione autonoma.

**RISTORAZIONE & BAR:** Il Resort dispone di due ristoranti: Il Ristorante Centrale ed il Ristorante Il Boschetto. Il **"Ristorante Centrale"**: coperto e climatizzato è situato nell'edificio centrale ed è suddiviso in due sale, le quali dispongono di ampie vetrate che si affacciano sul mare e sulla piscina. Nel ristorante centrale vi sono serviti tutti i pasti in pensione. Il **Ristorante: "Il Boschetto"** ubicato tra il resort e la spiaggia è aperto, solo a pranzo, da metà giugno a metà settembre ed è disponibile solo su prenotazione. Il Boschetto ha la ristorazione impostata con servizio misto tra buffet e servizio al tavolo ed offre, oltre ad un buffet di antipasti e primi, dei piatti preparati alla griglia. I servizi di ristorazione prevedono colazione a buffet, pranzo e cena con servizio a buffet assistito o servizio servito a seconda del periodo ed alla occupazione camere. Il **Soft Inclusive:** prevede bevande ai pasti con acqua microfiltrata, vino in caraffa e soft drink da dispenser. Dalle 10:00 alle 22:00 presso il Bar Hall consumo illimitato, ed in modalità self service dai dispenser e in bicchiere di plastica, di acqua, aranciata, cola, succhi di frutta e tè freddo. A pagamento alcolici e superalcolici, caffetteria, bevande e acqua non alla spina, gelati, snack e tutti i prodotti confezionati, oltre a tutto quanto non specificato alla voce "Soft Inclusive". Il programma settimanale prevede una cena tipica siciliana e serate a tema durante l'alta stagione. Intolleranze: per gli ospiti che soffrono di intolleranze alimentari (glutine, lattosio) sono disponibili, su segnalazione in fase di prenotazione, prodotti base per la condizione. **Bar:** Il Resort dispone di due bar di cui uno nella hall ed uno presso l'area del Boschetto

**PISCINE:** Il Resort dispone di due piscine di cui una per bambini. La piscina principale dalla caratteristica forma a numero 1 dispone di solarium attrezzato con ombrelloni, lettini, sdraio e sedia job su richiesta. Il servizio piscina comprende un ombrellone per camera, un lettino o sdraio. Le piscine sono aperte da maggio ad ottobre dalle ore 9:00 alle ore 18:30 mentre il Servizio Assistente Bagnanti è garantito da giugno a settembre dalle ore 9:00 alle 13:00 e dalle ore 15:00 alle ore 18:30.

**ANIMAZIONE ED ATTIVITÀ SPORTIVA (DAL 31 MAGGIO AL 30 SETTEMBRE):** équipe di animazione coinvolgente con un ricco programma di attività sportive, tornei, giochi, corsi di danza e attività specifiche per il benessere del corpo e della mente. Intrattenimento serale musicale, spettacoli in anfiteatro, notti magiche con serate eventi e party a tema.

**ANIMALI:** ammessi solo di piccola taglia e su prenotazione anticipata, con tariffa giornaliera per pulizie supplementari;

## SELINUNTE - PARADISE BEACH RESORT \*\*\*\*

TRATTAMENTO: SOFT ALL INCLUSIVE			RIDUZIONI & SUPPLEMENTI		
PERIODI	NOTTI	QUOTA BASE IN DOPPIA	3° LETTO 2 - 12 ANNI NC	3° / 4° LETTO ADULTI	SUPPLEMENTO SINGOLA
02.07 - 16.07	14	€ 1.550			In definizione

### LA QUOTA COMPRENDE:

Trasferimento A/R in Bus GT per l'aeroporto di partenza;

Volo A/R dai principali aeroporti italiani;

Tasse e oneri aeroportuali inclusi [in vigore al 31/10/2023];

Trasferimenti aeroporto/hotel-villaggio/aeroporto;

Sistemazione alberghiera in camere doppie standard con servizi privati;

Trattamento di pensione completa in **Soft Inclusive**: bevande ai pasti con acqua microfiltrata, vino in caraffa e soft drink da dispende;

Tessera club ed animazione;

Servizio spiaggia [1 ombrellone e 2 lettini per camera];

Assicurazione medico/bagaglio;

Assistenza VOX TO;

### LA QUOTA NON COMPRENDE:

Assicurazione annullamento viaggio (premio assicurativo a perdere);

Eventuale tassa di soggiorno, se dovuta, da pagare direttamente in loco;

Mance, extra di natura personale, tutto quanto non espressamente menzionato alla voce "**La quota comprende**".

Le quote sono nette VOX TO, calcolate sulla base di minimo 30 paganti e secondo tariffe aeree ad oggi in vigore, pertanto potranno essere adeguate in base ad eventuali e documentati incrementi di costi del carburante/assicurativi IVA e/o altro.