

Rimini HOTEL JUNIOR ***

Turno A: dal 21 MAGGIO al 1°GIUGNO (12 giorni/11 notti)

€ 680

Turno B: dal 10 al 21 SETTEMBRE (12 giorni/11 notti)

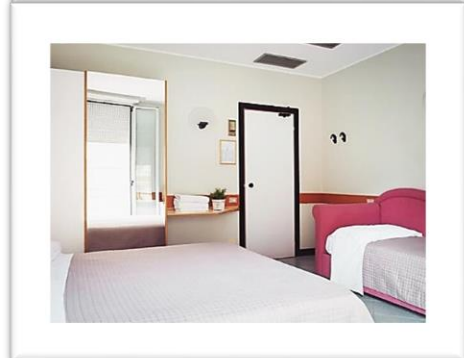
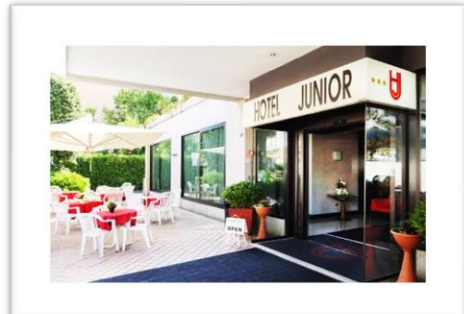
€ 695

HOTEL: Buona struttura situata a Rimini marina, in posizione centralissima a pochi passi dalla animata passeggiata ricca di negozi, locali di intrattenimento, chiese e farmacie a 100 metri e spiaggia a circa 150 metri. Dispone di ampia hall, sala da pranzo, sala colazione e spaziosa area esterna attrezzata con sedie e tavolini.

LA QUOTA COMPRENDE: Viaggio in bus Gran Turismo con fermata nel vostro comprensorio – sistemazione in hotel 3 stelle, camere doppie con servizi privati, trattamento di pensione completa dalla cena al pranzo - bevande ai pasti (1/2 acqua minerale+1/4 vino per persona a pasto) - welcome drink e cena tipica - servizio spiaggia: 1 ombrellone e 2 lettini a camera (singole abbinata) – assistenza da parte dei nostri uffici operativi in loco - gita 1/2 giornata con bus Gran Turismo in località dell'entroterra - Assicurazione medica, annullamento e covid.

LA QUOTA NON COMPRENDE:

Tassa di soggiorno (da saldare direttamente in hotel); tutto quanto non indicato alla voce "La quota comprende".



QUOTA SPECIALE BAMBINI da 0 a 7 anni non compiuti, in terzo letto: € 150

CAMERA SINGOLA: GRATIS (MAX 6)

Viaggi dedicati ai soci AUSER

<u>PARTENZA LINEA A</u>	<u>PARTENZA LINEA B</u>
<ul style="list-style-type: none"> • Sondrio • Lecco • Monza • Milano Cascina Gobba • Bergamo • Brescia • Mantova 	<ul style="list-style-type: none"> • Como • Varese • Legnano • Milano Lampugnano • Lodi • Pavia



CODICE IDENTIFICATIVO

AX00223

Organizzazione Tecnica

Viaggiamo ETLI - Via Garibaldi 3B, Bergamo - tel. 035/218325, e-mail: viaggiamoetli@etli.bg.it