



A U S E R

L O M B A R D I A

# BILANCIO SOCIALE ATTIVITÀ 2025





# CHI SIAMO

## RETE AUSER GRANDE RETE NAZIONALE

La Rete Auser in un contesto che cambia

**COME SIAMO**  
**RETE NAZIONALE ETS**

È composta da due Reti associative nazionali, **ODV e APS** (indicano rispettivamente chi si occupa di volontariato alla persona e chi dedica prevalentemente alla promozione sociale), inglobate nella **Rete Nazionale Auser ETS**. Un'associazione unica con una tessera unica, valida su tutto il territorio nazionale. Una grande rete costruita su un sistema armonico di statuti coerenti tra loro ad ogni livello, coordinati da tre centri regolatori: Nazionale, Regionale, Comprensoriale.



### La Governance

Sono organi dell'Associazione

- *l'Assemblea dei delegati*
- *il Comitato Direttivo*
- *il Presidente*
- *la Presidenza*
- *il Collegio dei Sindaci*
- *la Commissione di Garanzia*
- *il Servizio Ispettivo*
- *l'Organo di controllo*

# LA RETE AUSER

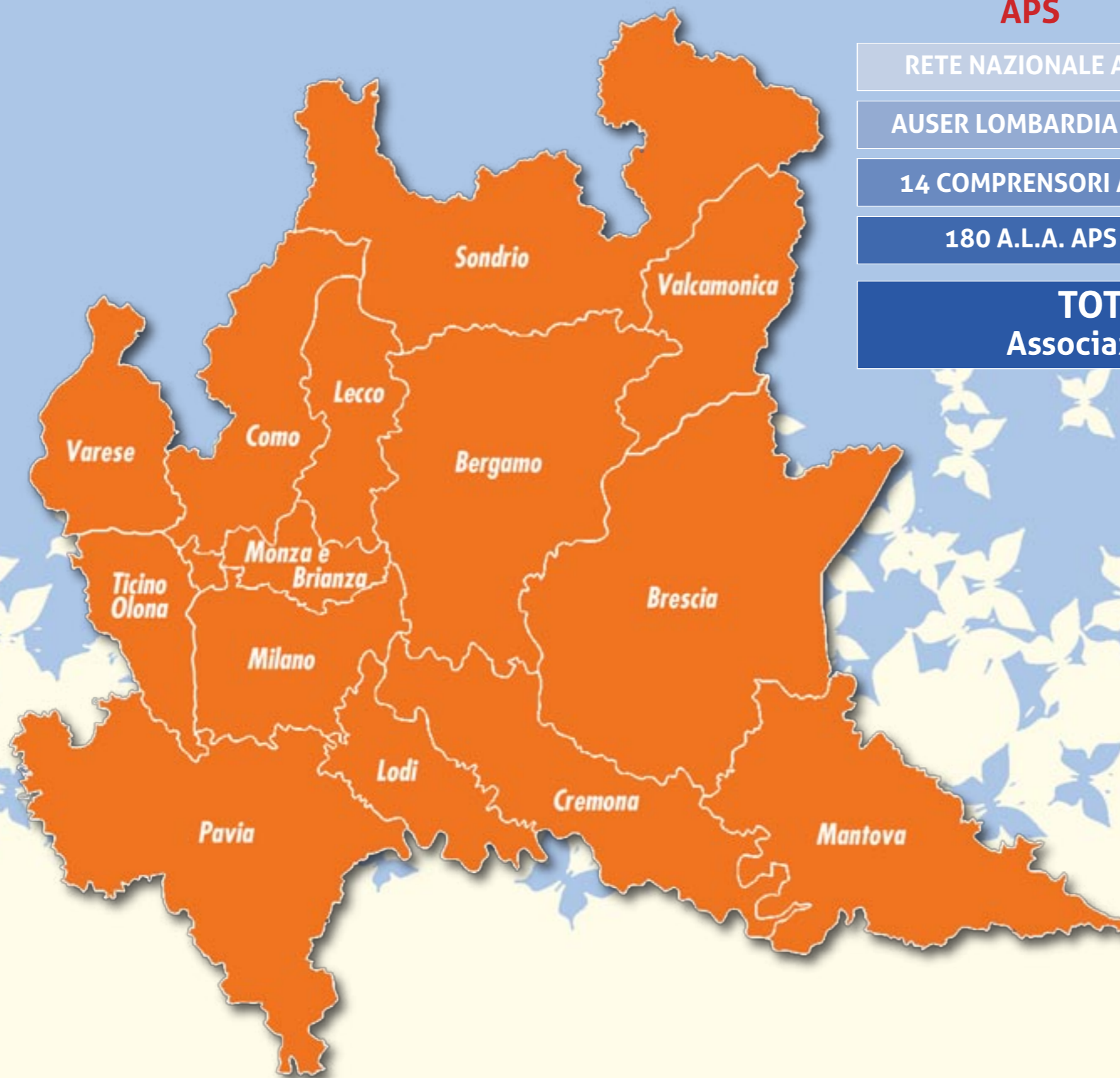
## RETE NAZIONALE ETS

**APS**

**ODV**

RETE NAZIONALE APS	RETE NAZIONALE ODV
AUSER LOMBARDIA APS	AUSER LOMBARDIA ODV
14 COMPENSORI APS	14 COMPENSORI ODV
180 A.L.A. APS	239 A.L.A. ODV

**TOTALE 419 A.L.A.**  
Associazioni Locali Affiliate





# CHI SIAMO

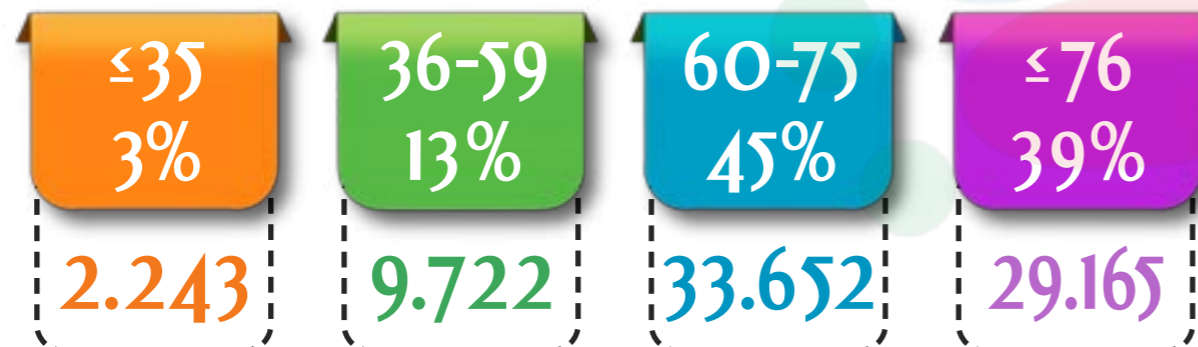
## SOCI

### COMPENSORI E SOCI 2025



**TOTALE SOCI**  
**74.783**

### FASCE ETÀ SOCI



### ADESIONE SOCI

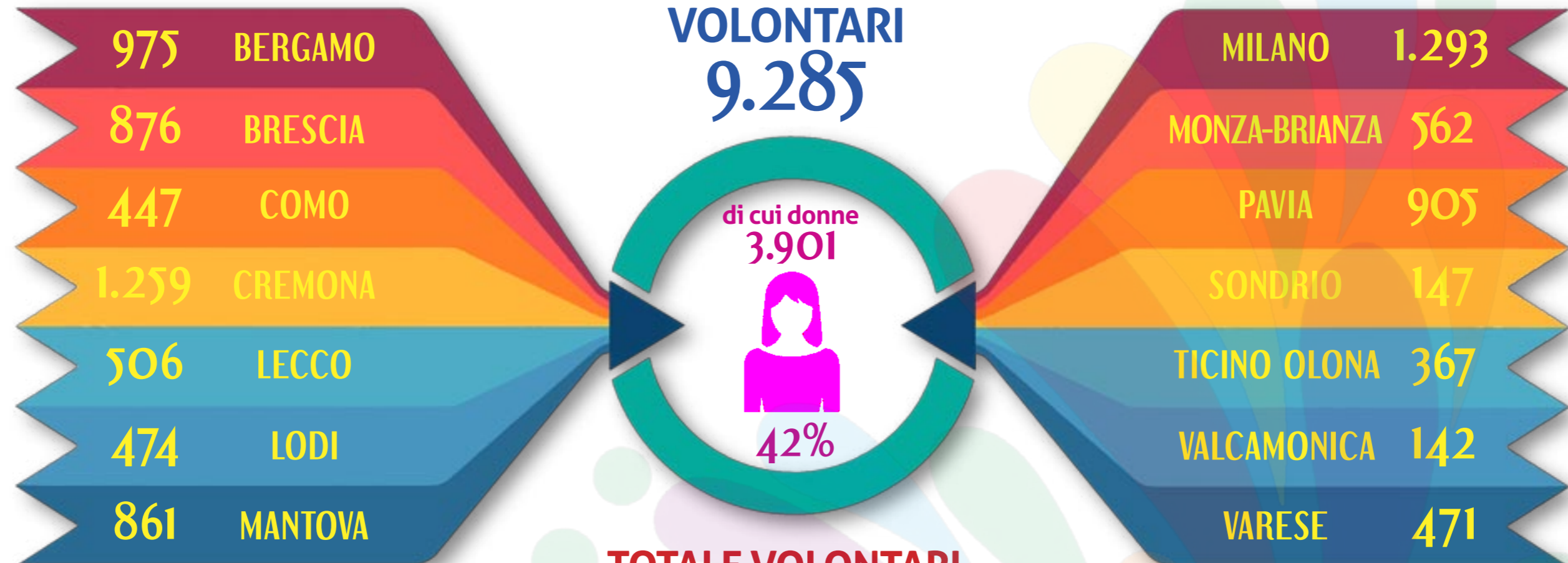




# CHI SIAMO

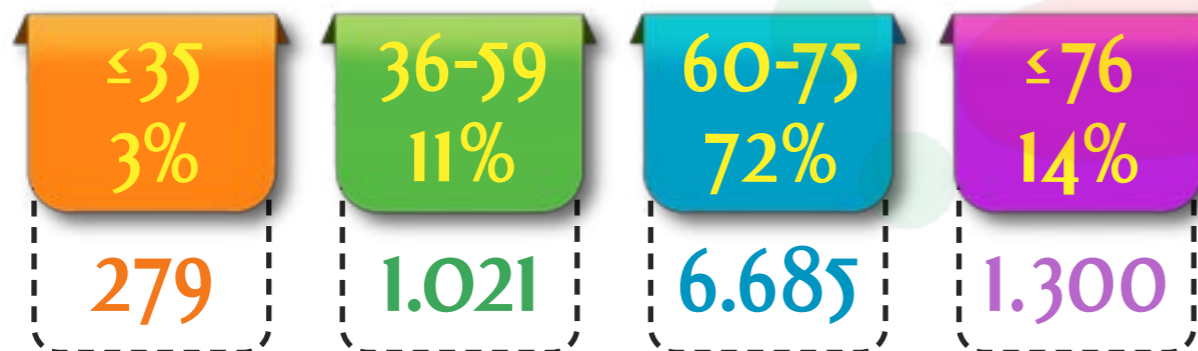
## VOLONTARI

COMPENSORI E VOLONTARI 2025



**TOTALE VOLONTARI 9.285**

### FASCE ETÀ VOLONTARI



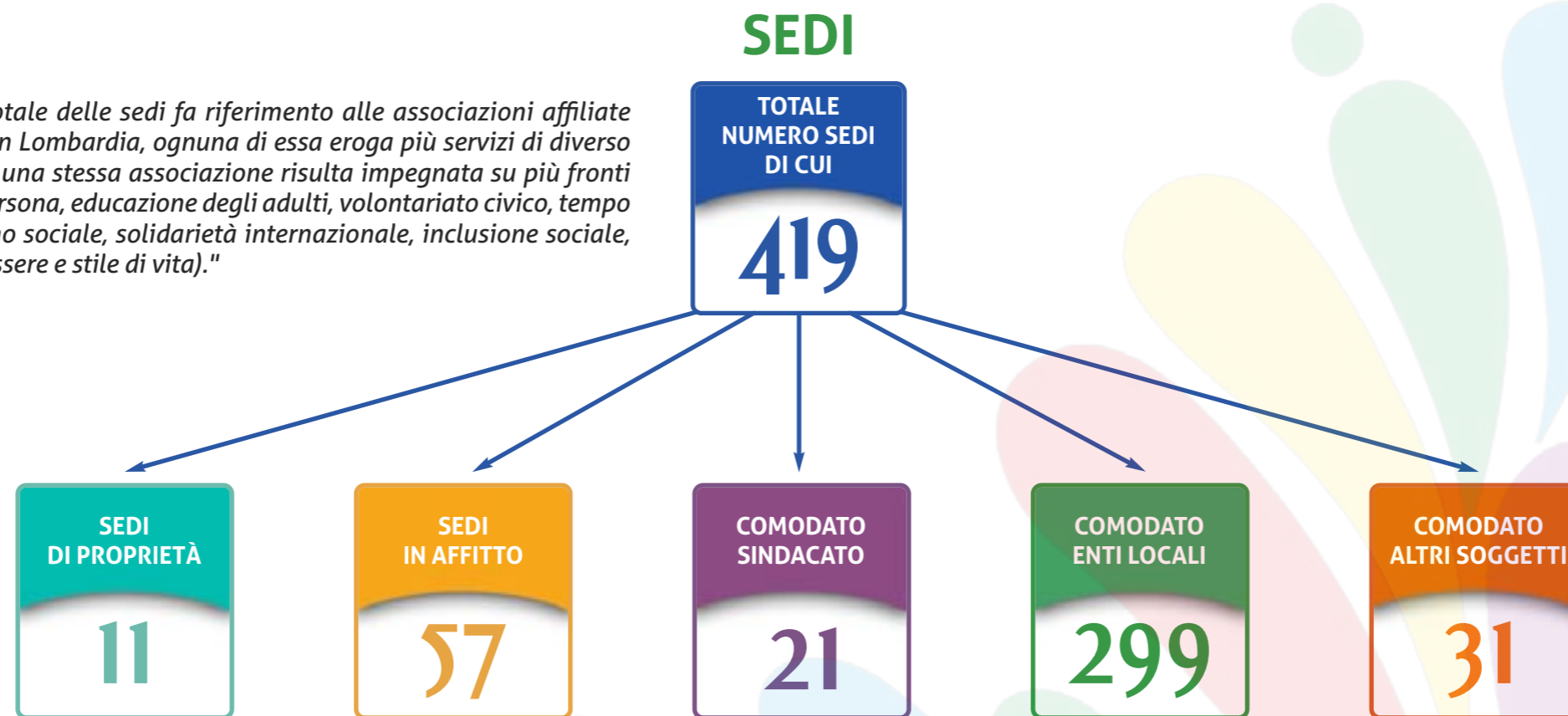
### ADESIONE VOLONTARI





## SEDI E RISORSE

"Il numero totale delle sedi fa riferimento alle associazioni affiliate Auser attive in Lombardia, ognuna di essa eroga più servizi di diverso tipo e quindi una stessa associazione risulta impegnata su più fronti (aiuto alla persona, educazione degli adulti, volontariato civico, tempo libero, turismo sociale, solidarietà internazionale, inclusione sociale, attività benessere e stile di vita)."



### MEZZI DI TRASPORTO





## AREE TEMATICHE



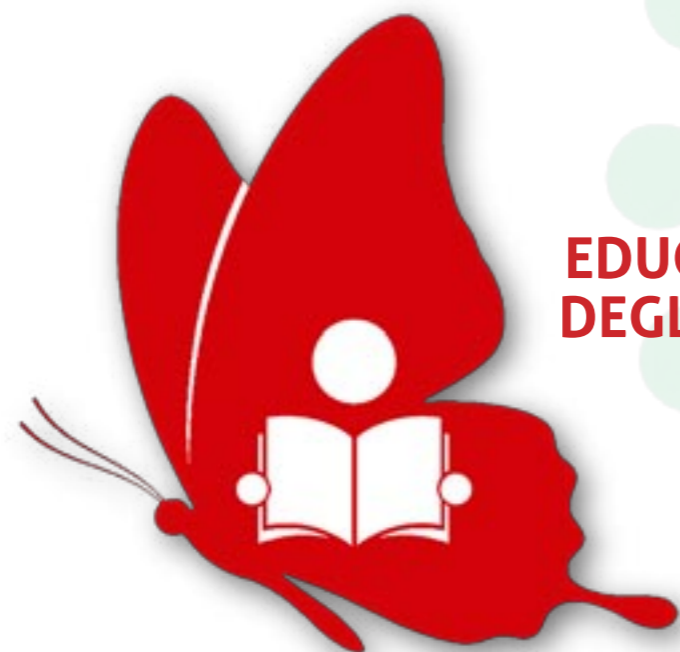
**VOLONTARIATO  
CIVICO**



**SOCIALIZAZIONE  
E BENESSERE**



**SERVIZI ALLA PERSONA  
FILO D'ARGENTO**

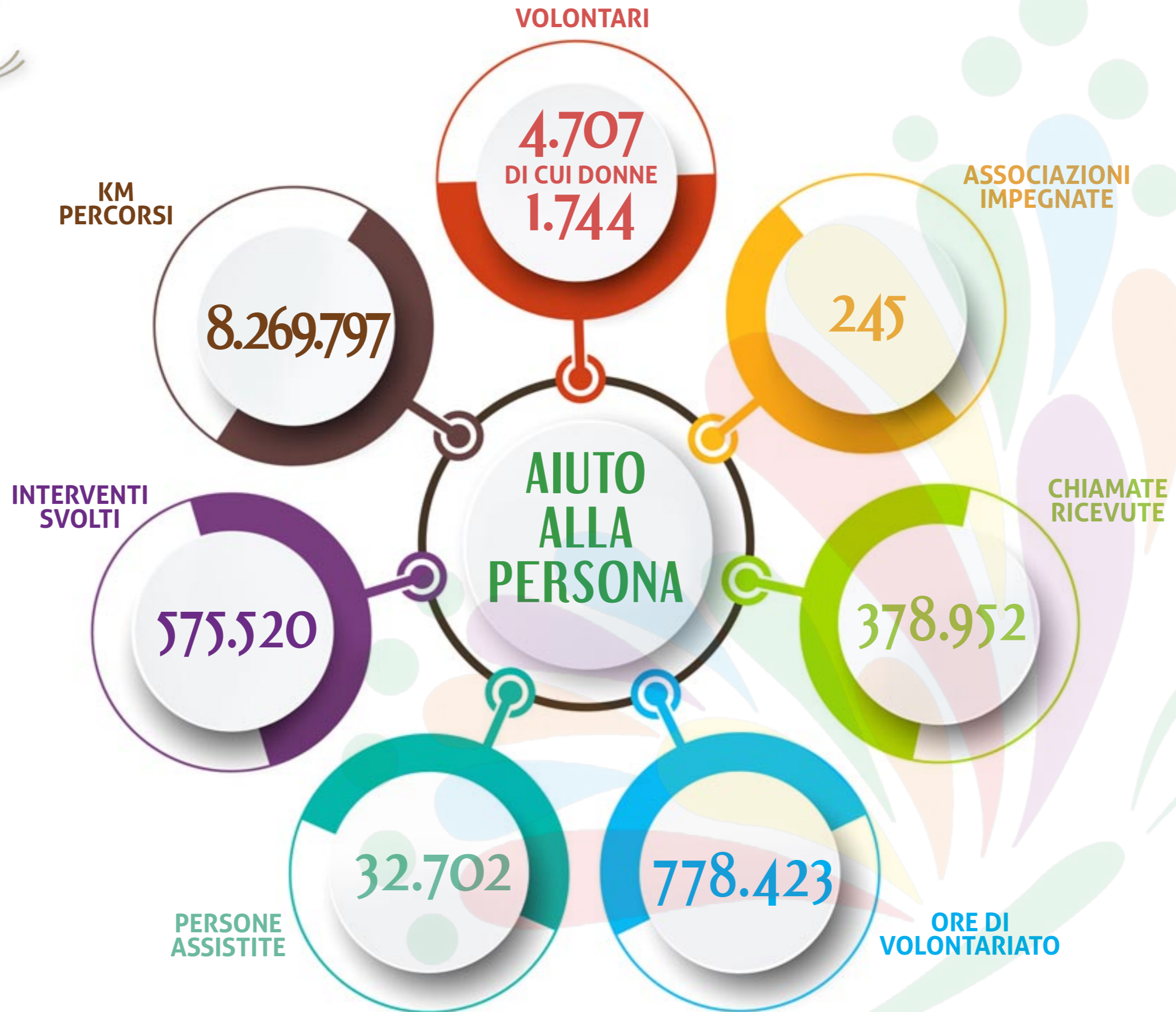


**EDUCAZIONE  
DEGLI ADULTI**



**SOSTEGNO  
ALLE PERSONE  
IMMIGRATE**

# LE ATTIVITÀ AUSER



# LE ATTIVITÀ AUSER

## AIUTO ALLA PERSONA

	SERVIZI	ASSISTITI	DI CUI DONNE
ACCOMPAGNAMENTI	407.365	19.256	12.367
AIUTO DISBRIGO PRATICHE	10.103	1.579	983
CONSEGNA SPESA E/O MEDICINALI	8.139	541	389
COMPAGNIA TELEFONICA	34.874	3.766	2.142
CONSEGNA PASTO	93.999	5.149	2.251
PRESENZA IN CASE DI RIPOSO	6.985	978	754
COMPAGNIA DI PERSONA	1.864	197	164
ALTRO	12.191	1.236	965
<b>TOTALE</b>	<b>575.520</b>	<b>32.702</b>	<b>20.015</b>



# LE ATTIVITÀ AUSER

## ASSOCIAZIONI IMPEGNATE

**VOLONTARI**



**124**



**VOLONTARIATO  
CIVICO**



**ORE DI  
VOLONTARIATO**

**135.080**



# LE ATTIVITÀ AUSER



# LE ATTIVITÀ AUSER



**VOLONTARI**



**ASSOCIAZIONI  
IMPEGNATE**

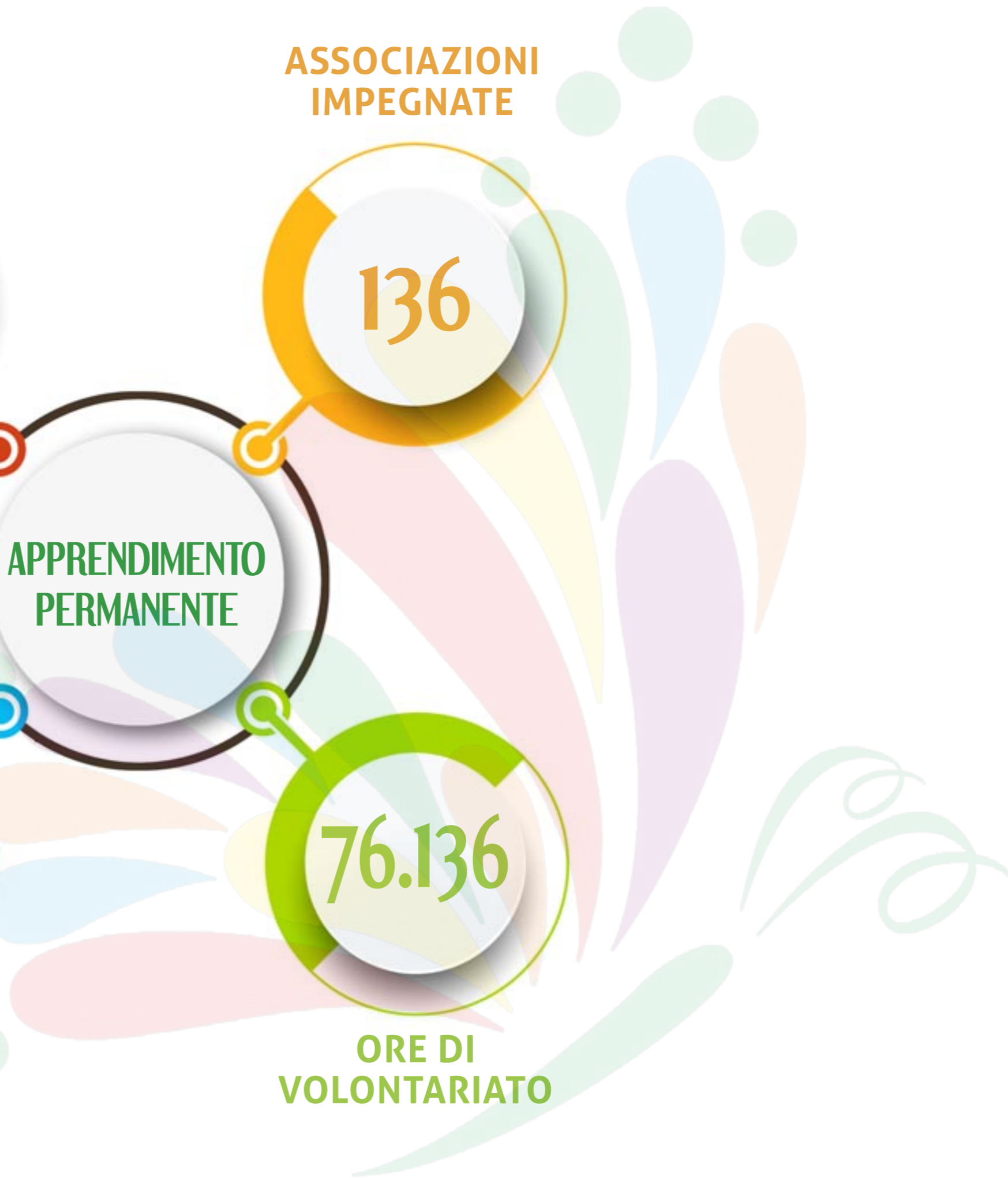


**APPRENDIMENTO  
PERMANENTE**



**PARTECIPANTI**

**ORE DI  
VOLONTARIATO**



# LE ATTIVITÀ AUSER



**CORSI E/O  
LABORATORI**



**CONFERENZE,  
SEMINARI,  
INCONTRI TEMATICI**



**APPRENDIMENTO  
PERMANENTE**

**VISITE CULTURALI  
A MUSEI, MOSTRE,  
SPETTACOLI  
TEATRALI, ECC.**



**ALTRO**



**COSTITUITI COME UNIVERSITÀ  
(POPOLARE, DELLA TERZA ETÀ, UNIAUSER, ECC.)**

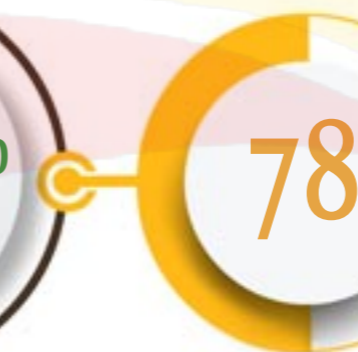
**27**

**CIRCOLI  
CULTURALI**



**APPRENDIMENTO  
PERMANENTE**

**ALTRO**



# LE ATTIVITÀ AUSER



**VOLONTARI**



**ASSOCIAZIONI  
IMPEGNATE**



**ORE DI  
VOLONTARIATO**



**PARTECIPANTI**



# LE ATTIVITÀ AUSER

## ASSOCIAZIONI IMPEGNATE

81

PARTECIPANTI

17.335  
DI CUI DONNE  
14.777

ESERCIZIO  
FISICO

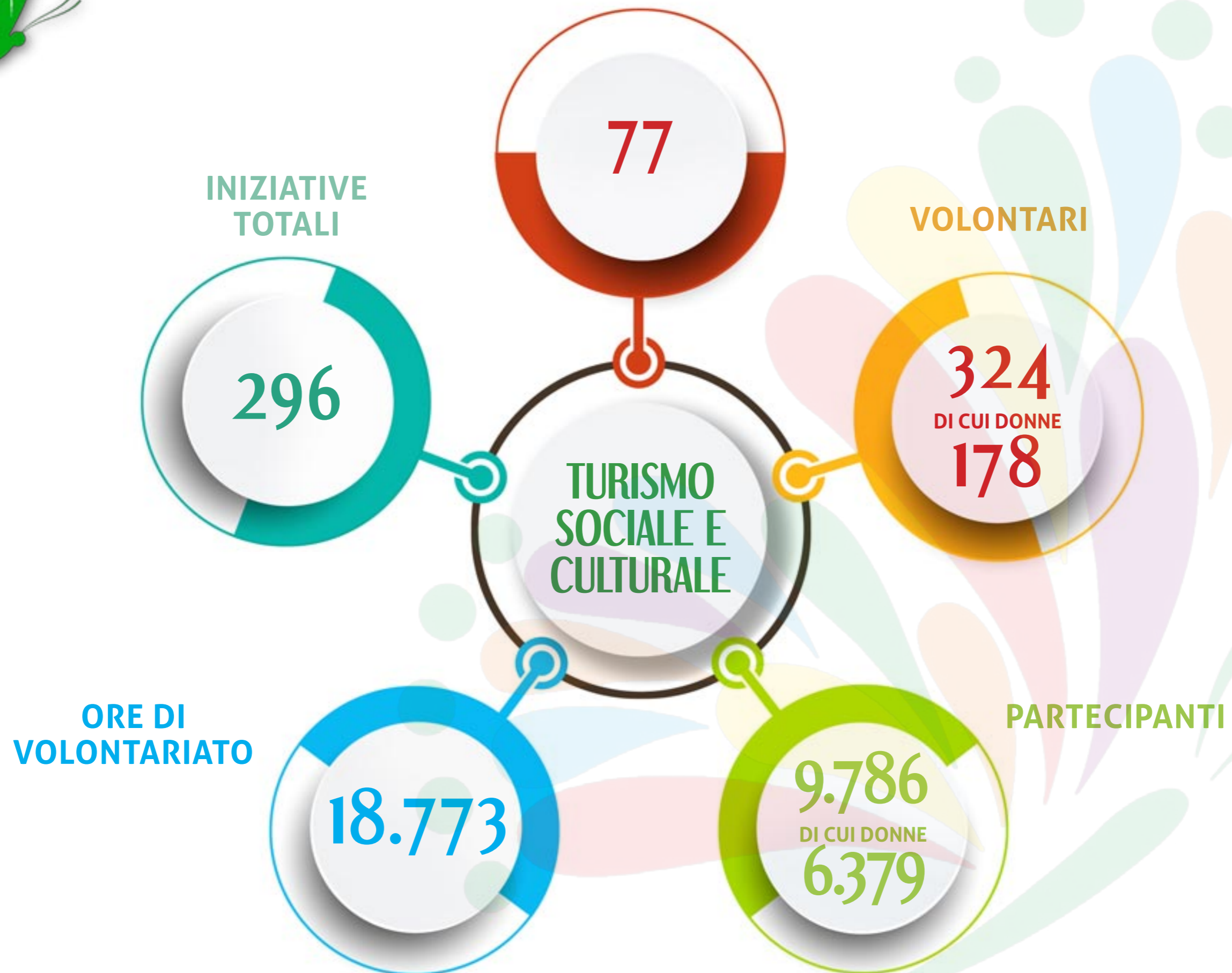
VOLONTARI

264  
DI CUI DONNE  
183

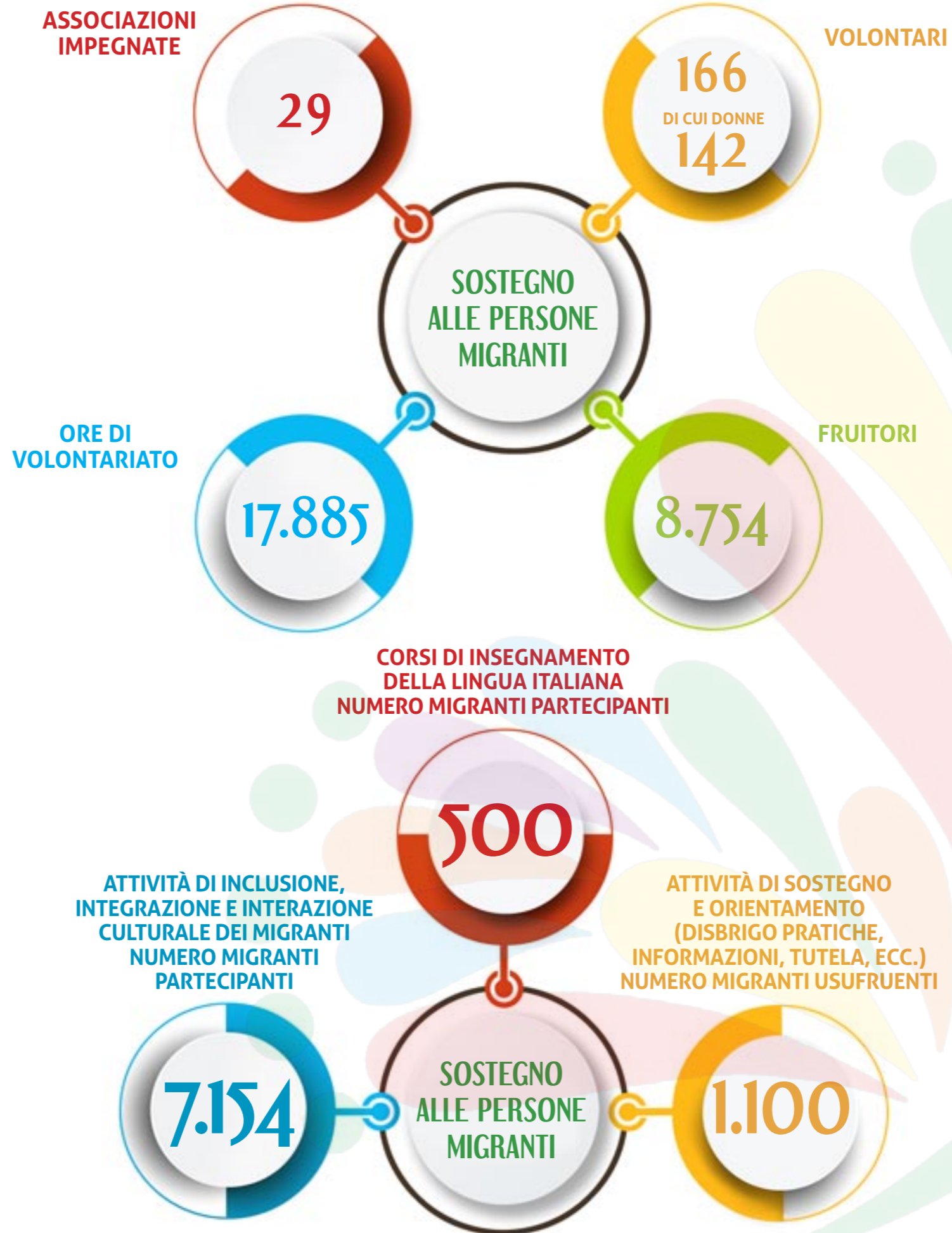


# LE ATTIVITÀ AUSER

## ASSOCIAZIONI IMPEGNATE



# LE ATTIVITÀ AUSER





# TEMPO DI VOLONTARIATO GRATUITO

Tempo gratuito dedicato alle attività rivolte alla comunità nel 2025

## IL VALORE ECONOMICO SIMBOLICO



*Unità di costo standard approvata dalla Commissione Europea nel quadro dei programmi a gestione diretta del periodo di programmazione 2021-2027 (Decisione C-2019\_2646). Fonte: Regione Lombardia*



CHI SIAMO

# PROGETTI



— ARCI SERVIZIO CIVILE —  
LOMBARDIA



**S.O.S. CHIAMACI**  
Sportello Orientamento Servizi caregiver



**I LEGAMI  
SOCIALI  
DOPO  
IL RUNTS**

**EDUCARE  
INSIEME  
AD AUSER**

**DIGI  
TALIZ  
ZATI**

**ANZITUTTO**

**R.I.C.U.C.I.**

**ATTIVA-MENTE  
INSIEME**

**GROW UP**

**PROMOZIONE E CONSOLIDAMENTO DELLE RETI TERRITORIALI  
E SOSTEGNO ALLE ORGANIZZAZIONI LOCALI DI TERZO SETTORE**



IL DOMANI DI AUSER

# AUSER E IL WELFARE DI COMUNITÀ





IL DOMANI DI AUSER

# AUSER E LA COMUNICAZIONE



[www.auser.lombardia.it](http://www.auser.lombardia.it)



# IL DOMANI DI AUSER



AUSER E  
I GIOVANI



AUSER E  
L'AMBIENTE



AUSER E  
LA RICERCA

# AUSER ACCORDI E CONVENZIONI

**ASSOCIAZIONI IMPEGNATE**

**263**

**NUMERO CONVENZIONI TOTALI**

**479**

**VALORE FINANZIARIO TOTALE**

**3.202.044**

**CONVENZIONI CON ENTE LOCALE**

**81,0%**

**CONVENZIONI CON AZIENDE SANITARIE LOCALI**

**4,2%**

**CONVENZIONI CON PRIVATI**

**0,6%**

**CONVENZIONI CON CASE DI RIPOSO**

**6,5%**

**CONVENZIONI CON BIBLIOTECHE**

**0,6%**

**CONVENZIONI CON ALTRO**

**3,6%**

*Grazie!*



 **auser**  
Lombardia APS ETS

 **auser**  
Lombardia ODV ETS

Via dei Transiti, 21 - 20127 Milano - Tel. 02/26113524  
segreteria@auser.lombardia.it - www.auser.lombardia.it