

BILANCIO SOCIALE ATTIVITÀ AUSER LOMBARDIA 2024



CHI SIAMO

RETE AUSER

GRANDE RETE NAZIONALE

La Rete Auser in un contesto che cambia

È composta da due Reti associative nazionali, **ODV** e **APS** (indicano rispettivamente chi si occupa di volontariato alla persona e chi di dedica prevalentemente alla promozione sociale), inglobate nella **Rete Nazionale Auser ETS**.

Un'associazione unica con una tessera unica, valida su tutto il territorio nazionale.

Una grande rete costruita su un sistema armonico di statuti coerenti tra loro ad ogni livello, coordinati da tre centri regolatori: Nazionale, Regionale, Comprensoriale.

La Governance

Sono organi dell'Associazione

- *l'Assemblea dei delegati*
- *il Comitato Direttivo*
- *il Presidente*
- *la Presidenza*
- *il Collegio dei Sindaci*
- *la Commissione di Garanzia*
- *il Servizio Ispettivo*
- *l'Organo di controllo*



LA RETE AUSER

AUSER NAZIONALE ETS

AUSER NAZIONALE APS ETS
AUSER LOMBARDIA APS ETS

14 COMPENSORI APS ETS

183 A.L.A. APS ETS

AUSER NAZIONALE ODV ETS
AUSER LOMBARDIA ODV ETS

14 COMPENSORI ODV ETS

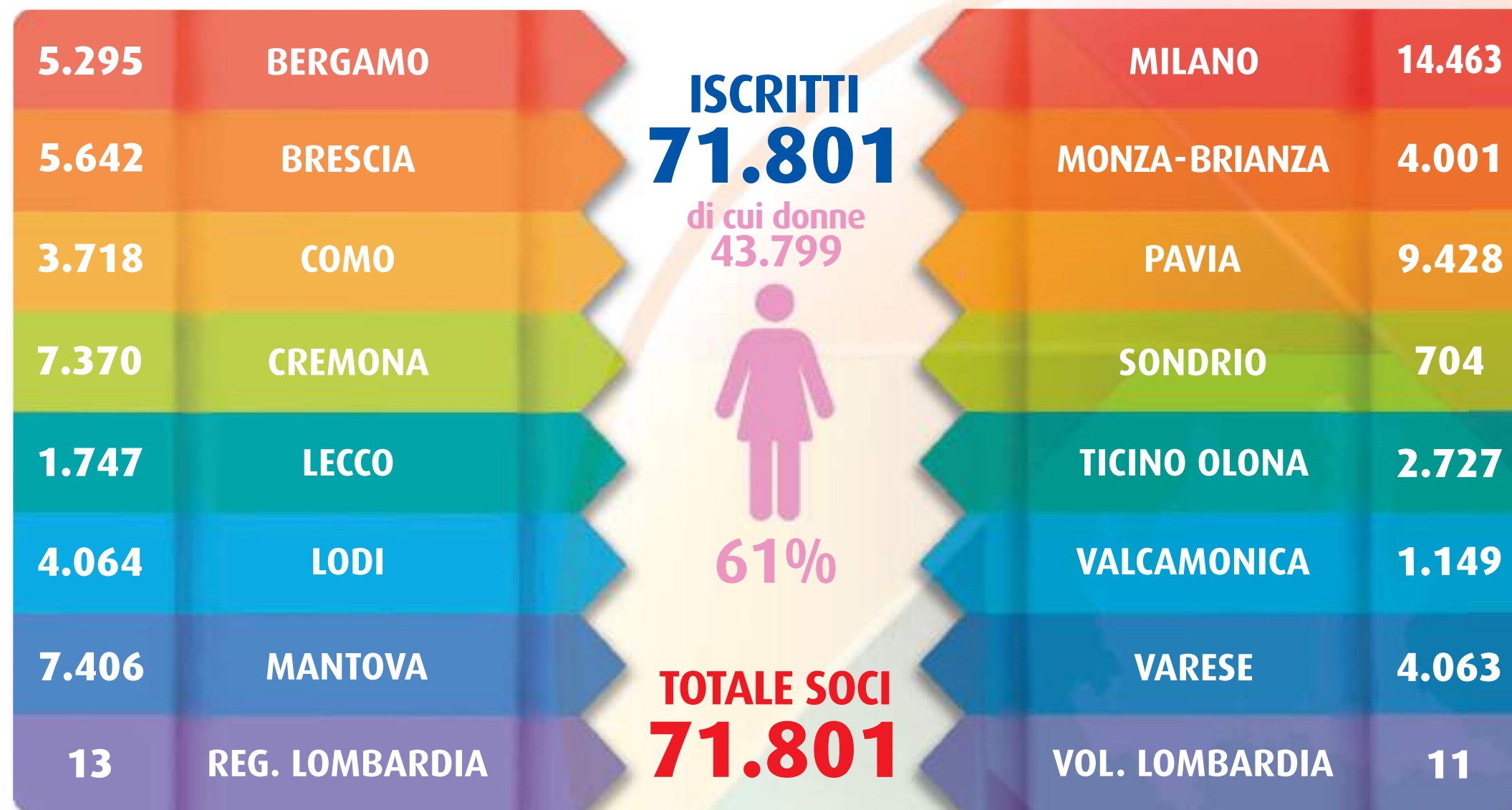
243 A.L.A. ODV ETS

TOTALE 426 A.L.A.
Associazioni Locali Affiliate

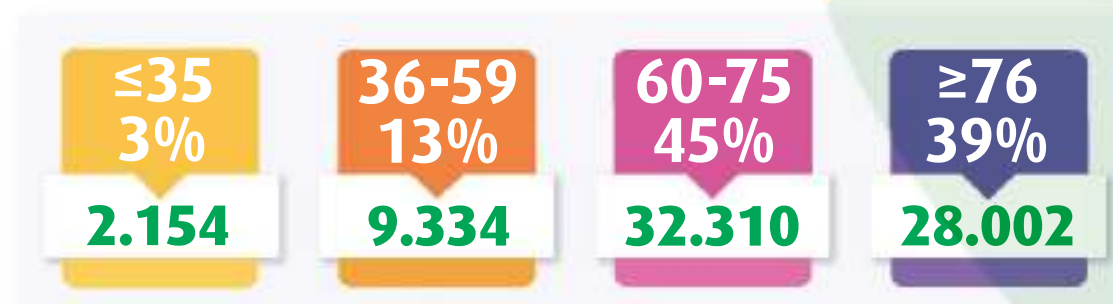


CHI SIAMO SOCI

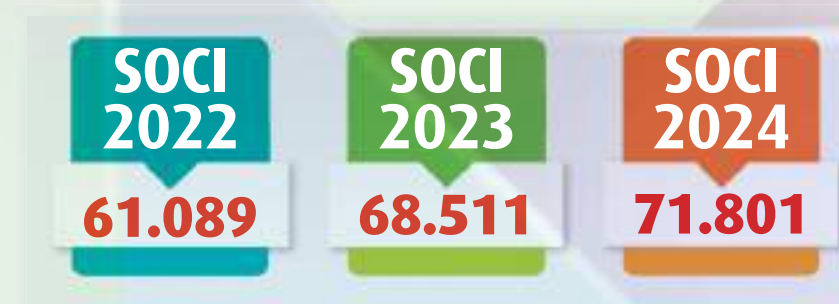
COMPENSORI E SOCI 2024



FASCE ETÀ SOCI

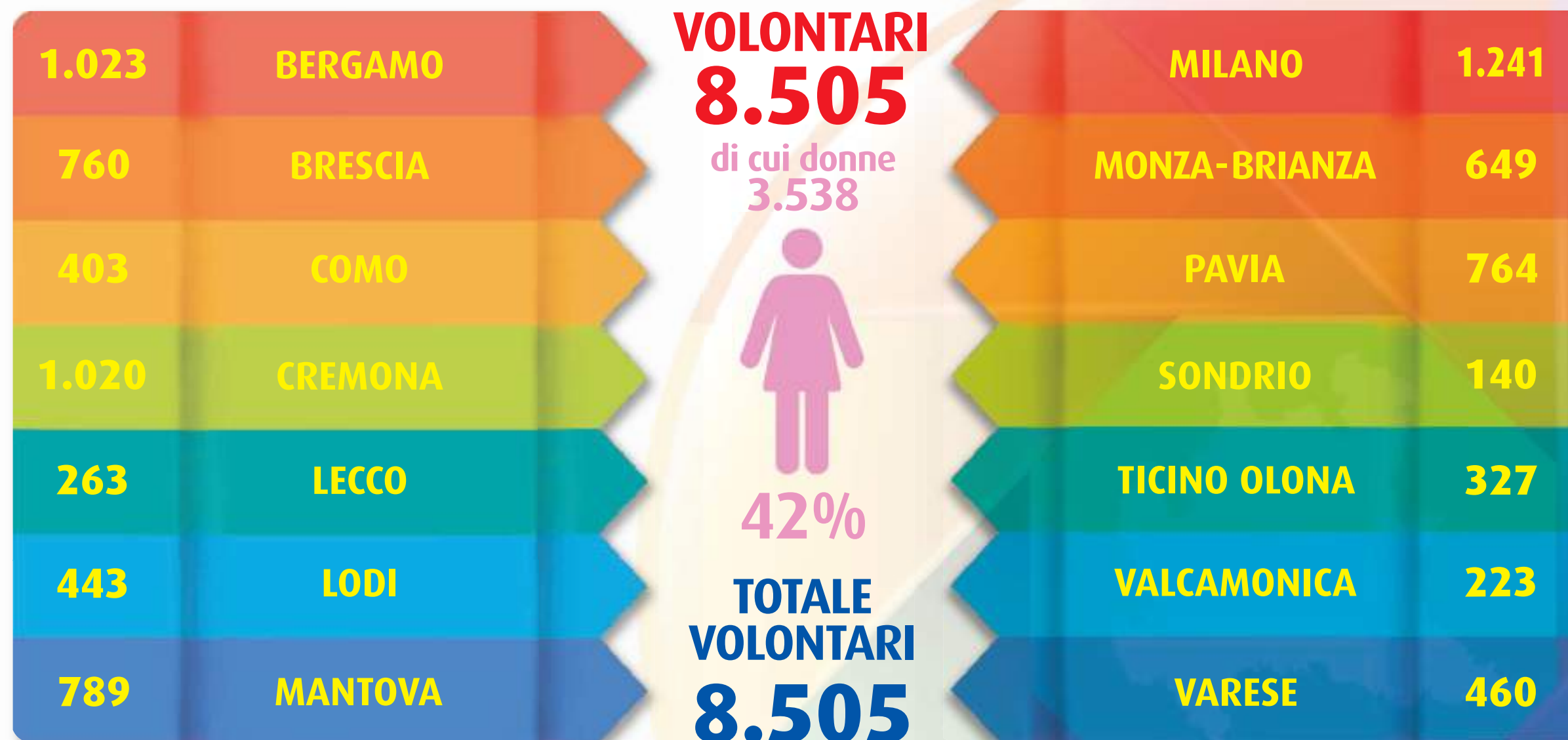


ADESIONE SOCI

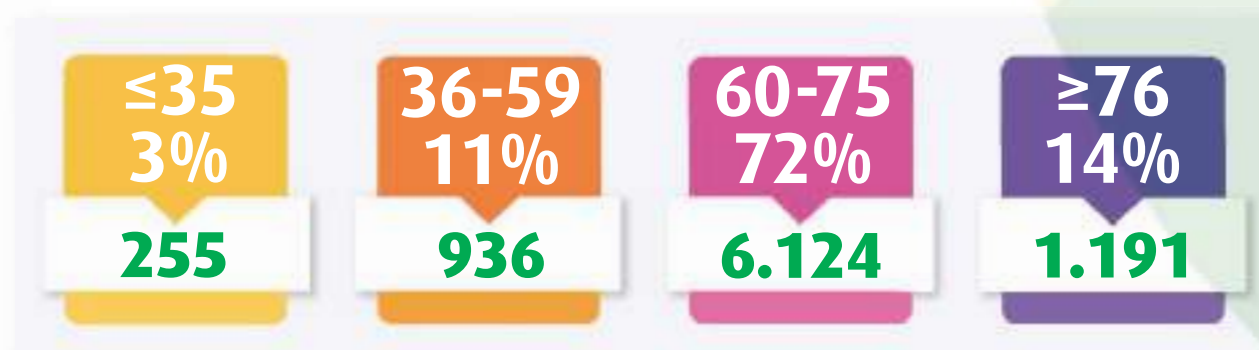


CHI SIAMO VOLONTARI

COMPENSORI E VOLONTARI 2024



FASCE ETÀ VOLONTARI



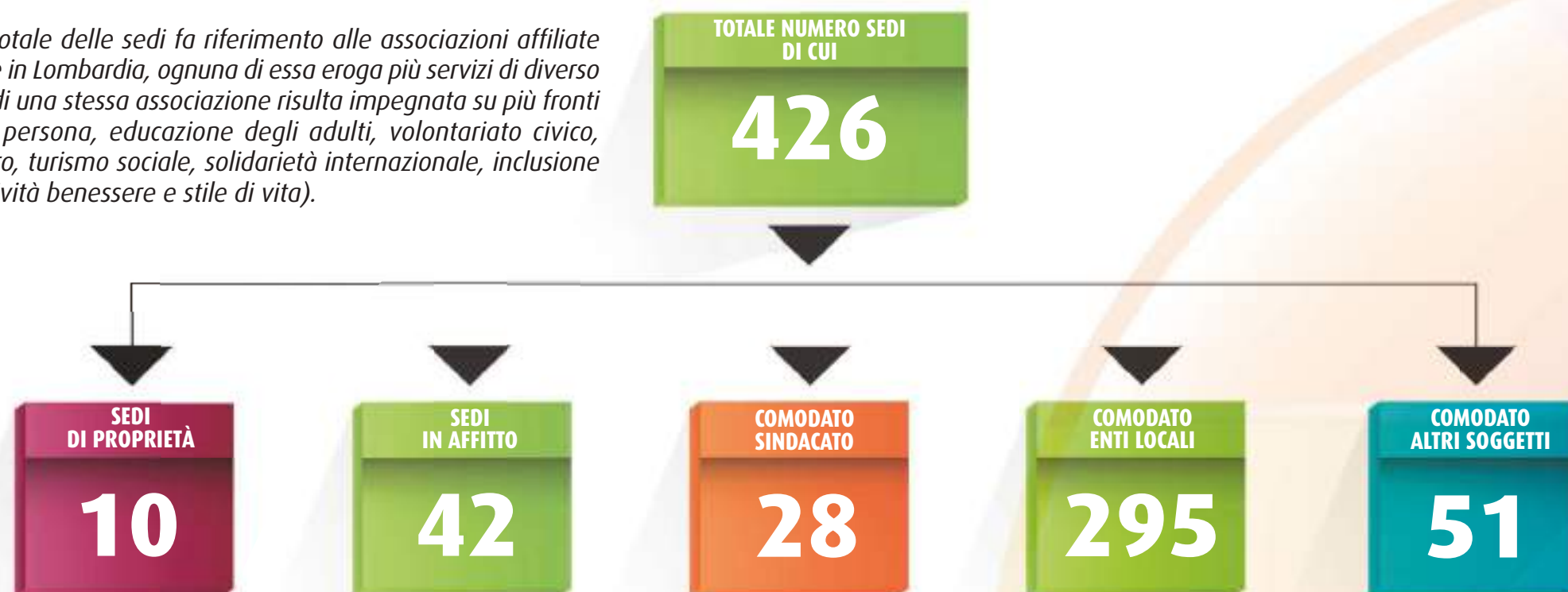
ADESIONE VOLONTARI



I NUMERI DI AUSER SEDI E RISORSE

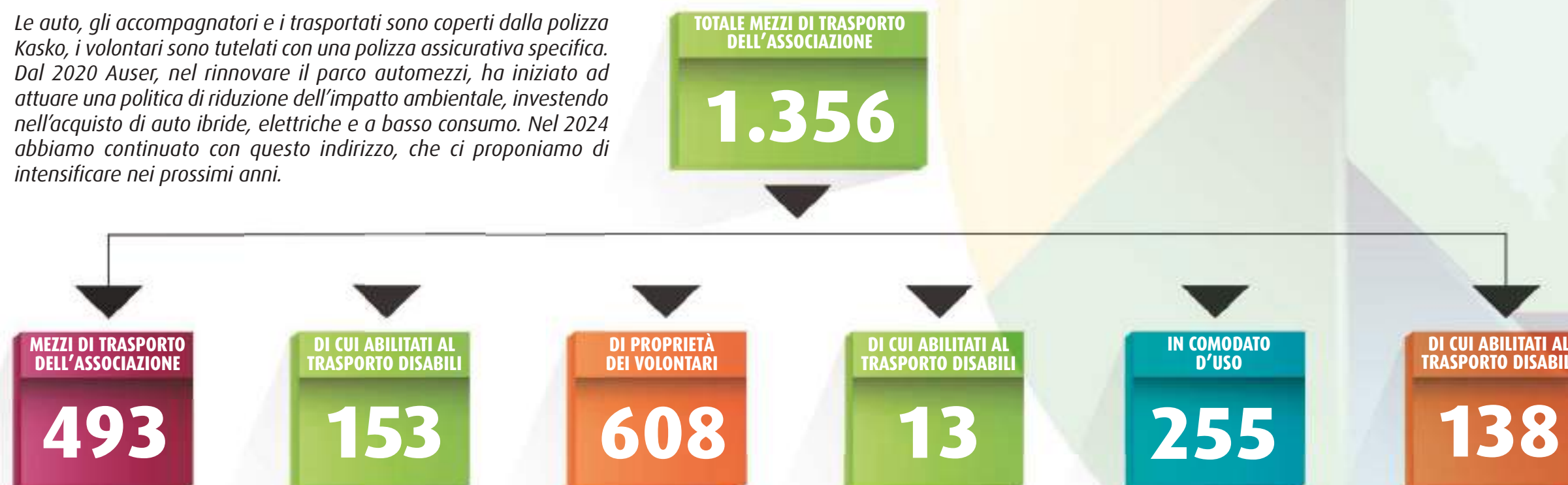
SEDI

Il numero totale delle sedi fa riferimento alle associazioni affiliate Auser attive in Lombardia, ognuna di essa eroga più servizi di diverso tipo e quindi una stessa associazione risulta impegnata su più fronti (aiuto alla persona, educazione degli adulti, volontariato civico, tempo libero, turismo sociale, solidarietà internazionale, inclusione sociale, attività benessere e stile di vita).



MEZZI DI TRASPORTO

Le auto, gli accompagnatori e i trasportati sono coperti dalla polizza Kasko, i volontari sono tutelati con una polizza assicurativa specifica. Dal 2020 Auser, nel rinnovare il parco automezzi, ha iniziato ad attuare una politica di riduzione dell'impatto ambientale, investendo nell'acquisto di auto ibride, elettriche e a basso consumo. Nel 2024 abbiamo continuato con questo indirizzo, che ci proponiamo di intensificare nei prossimi anni.



CHI SIAMO

AREE TEMATICHE

**VOLONTARIATO
CIVICO**



**SOCIALIZZAZIONE
E BENESSERE**



**SERVIZI ALLA PERSONA
FILO D'ARGENTO**



**SOSTEGNO ALLE
PERSONE IMMIGRATE**



**EDUCAZIONE
DEGLI ADULTI**





AIUTO ALLA PERSONA





AIUTO ALLA PERSONA

	SERVIZI	ASSISTITI	DI CUI DONNE
ACCOMPAGNAMENTI	364.789	19.578	11.768
AIUTO DISBRIGO PRATICHE	7.981	796	511
CONSEGNA SPESA E/O MEDICINALI	4.987	515	333
COMPAGNIA TELEFONICA	45.369	3.369	2.698
CONSEGNA PASTO	56.387	4.478	1.749
PRESENZA IN CASE DI RIPOSO	6.796	759	547
VIDEOTELEFONIA	411	39	33
ALTRO	28.978	2.189	1.329
TOTALE	515.698	31.723	18.968



VOLONTARIATO CIVICO

ASSOCIAZIONI IMPEGNATE

136

**VOLONTARIATO
CIVICO**

1.300
DI CUI DONNE
588

VOLONTARI

146.211

**ORE DI
VOLONTARIATO**



VOLONTARIATO CIVICO

SCUOLABUS

SEDI
41
NUMERO SCUOLE
93

SEDI
7
ORTI COLTIVATI
119

ATTIVITÀ
NEGLI ORTI SOCIALI

SEDI
40
NUMERO CENTRI
124

CURA DI
AREE VERDI, GIARDINI
E PARCHI PUBBLICI

SEDI
47
NUMERO CENTRI
128

VIGILANZA
DAVANTI ALLE SCUOLE

SEDI
58
NUMERO SCUOLE
35

ALTRI SERVIZI SCOLASTICI
(ES: SORVEGLIANZA, PRESCUOLA, MENSE, PEDIBUS ECC.)

51

ALTRO

SEDI
13
NUMERO CENTRI
16

ATTIVITÀ IN CENTRI
PER IL RIUSO O RICICLO
DI MATERIALI DI SCARTO,
ELETTRODOMESTICI

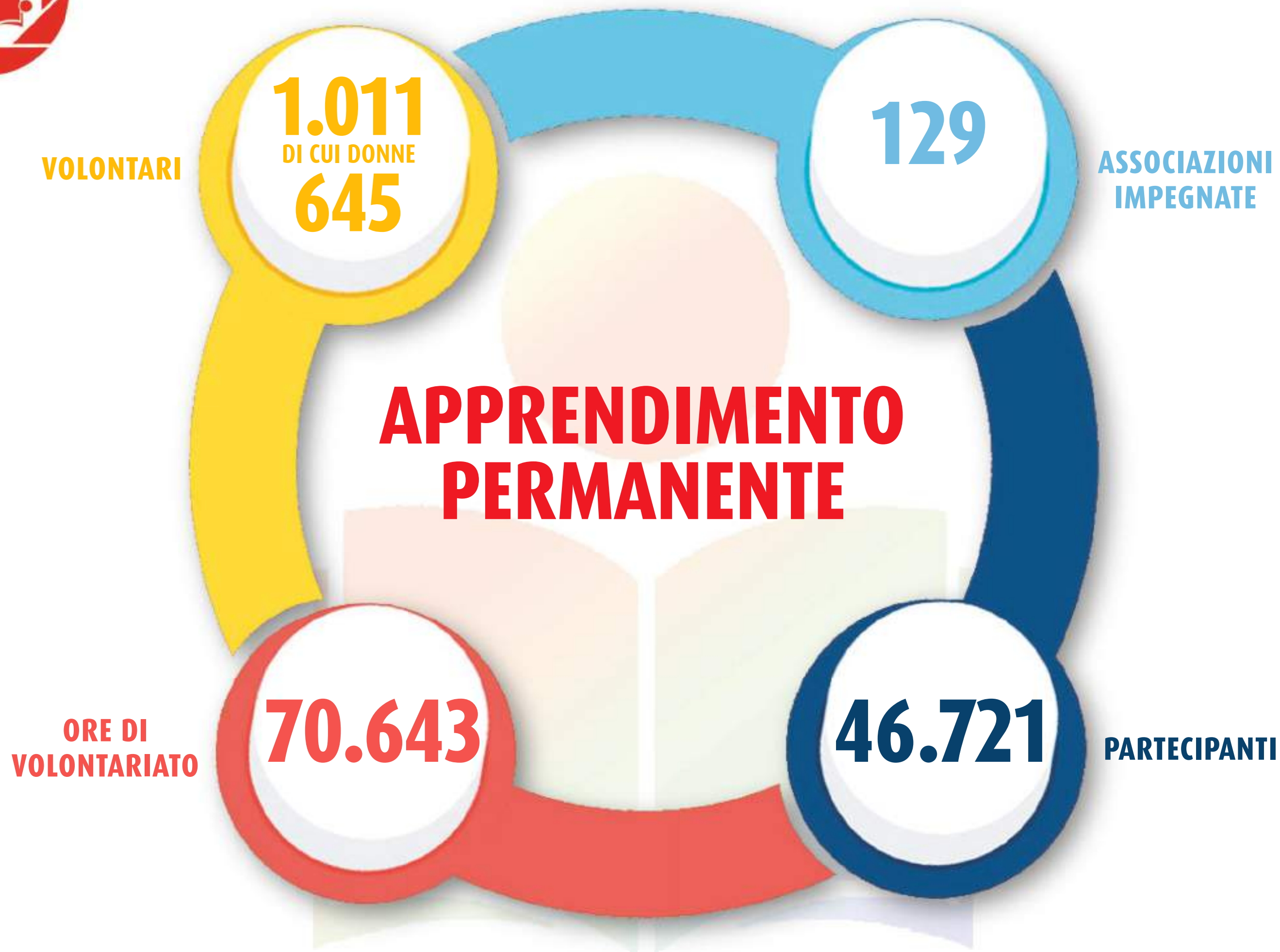
CURA, SORVEGLIANZA, INFORMAZIONE,
CATALOGAZIONE IN MUSEI,
BIBLIOTECHE, MOSTRE,
EDIFICI PUBBLICI
O ALTRI BENI ARTISTICI

24

VOLONTARIATO CIVICO

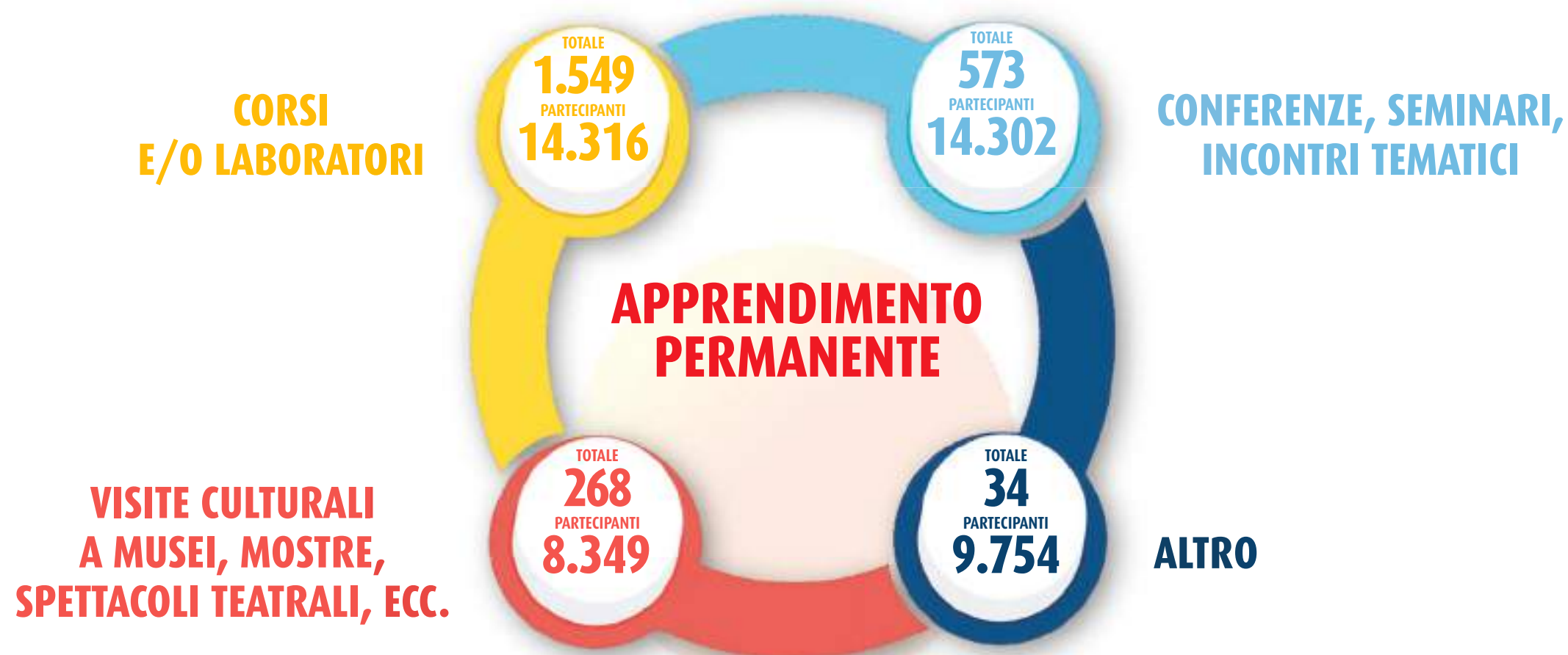


EDUCAZIONE DEGLI ADULTI





EDUCAZIONE DEGLI ADULTI



**COSTITUITI COME UNIVERSITÀ
(POPOLARE, DELLA TERZA ETÀ, UNIAUSER, ECC.)**





SOCIALIZZAZIONE E BENESSERE

VOLONTARI

1.707
DI CUI DONNE
987

154

**ASSOCIAZIONI
IMPEGNATE**

**STILE DI VITA
E TEMPO LIBERO**

**ORE DI
VOLONTARIATO**

188.198

290.251
DI CUI DONNE
162.761

PARTECIPANTI



SOCIALIZZAZIONE E BENESSERE

ASSOCIAZIONI IMPEGNATE

85

ESERCIZIO FISICO

10.549
DI CUI DONNE
8.922

PARTECIPANTI

353
DI CUI DONNE
233

VOLONTARI



TURISMO SOCIALE ECULTURALE

ASSOCIAZIONI IMPEGNATE

INIZIATIVE
TOTALI

303

79

**TURISMO
SOCIALE
E CULTURALE**

371
DI CUI DONNE
213

VOLONTARI

ORE DI
VOLONTARIATO

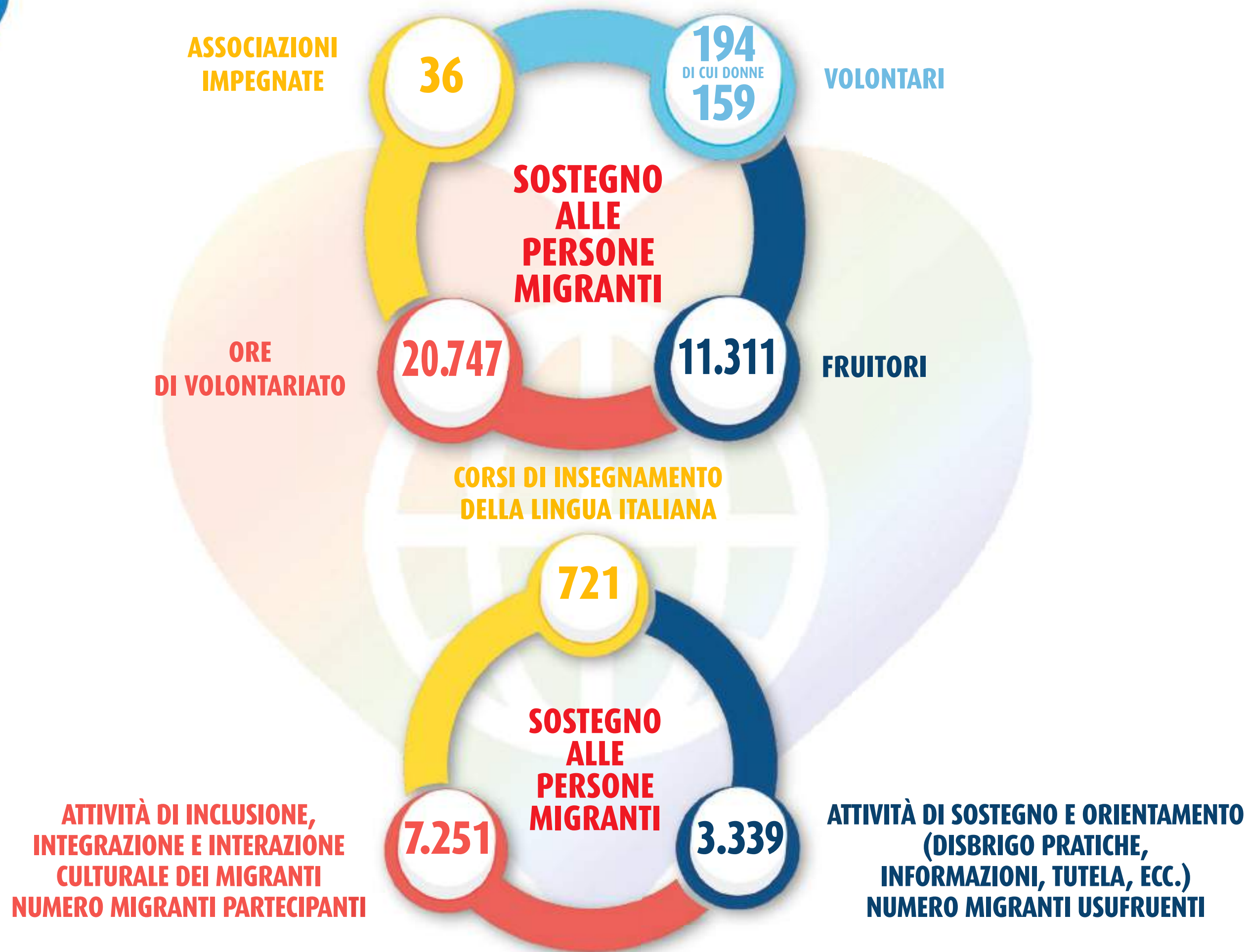
16.677

14.962
DI CUI DONNE
10.395

PARTECIPANTI



INCLUSIONE SOCIALE



CHI SIAMO

TEMPO DI VOLONTARIATO GRATUITO

Tempo gratuito dedicato alle attività rivolte alla comunità nel 2024

IL VALORE ECONOMICO SIMBOLICO



Unità di costo standard approvata dalla Commissione Europea nel quadro dei programmi a gestione diretta del periodo di programmazione 2021-2027 (Decisione C-2019_2646). Fonte: Regione Lombardia

CHI SIAMO PROGETTI



— ARUI SERVIZIO CIVILE —
LOMBARDIA



**I LEGAMI
SOCIALI
DOPO
IL RUNTS**

**EDUCARE
INSIEME
AD AUSER**

ANZITUTTO

**rEvolution:
Scambiamo
cultura**

R.I.C.U.C.I.

**PROMOZIONE E CONSOLIDAMENTO DELLE RETI TERRITORIALI E
SOSTEGNO ALLE ORGANIZZAZIONI LOCALI DI TERZO SETTORE**

CHI SIAMO

AUSER E IL WELFARE DI PROSSIMITÀ

Auser nel processo di riforma dell'assistenza socio sanitaria territoriale



IL DOMANI DI AUSER

AUSER E LA COMUNICAZIONE



www.auser.lombardia.it

IL DOMANI DI AUSER

AUSER E I GIOVANI



AUSER E LA RICERCA



AUSER E L'AMBIENTE



LE ATTIVITÀ AUSER

AUSER ACCORDI E CONVENZIONI

CONVENZIONI



Grazie!

 **auser**
Lombardia APS ETS

 **auser**
Lombardia ODV ETS

Via dei Transiti, 21 - 20127 Milano - Tel. 02/26113524
segreteria@auser.lombardia.it - www.auser.lombardia.it