

L'Agenzia Sosandra Tour in collaborazione con Auser Insieme Rho propone:

**UN SOGGIORNO....PER CURARSI,**

**RILASSARSI, RIGENERARSI SULL'ISOLA DI**

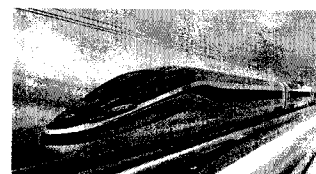
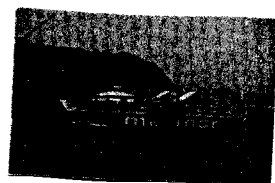
**ISCHIA PORTO**

# ISCHIA

**E VI SENTIRETE RINATI !!!**



GRAND HOTEL DELLE TERME ★★★★★  
**RE FERDINANDO**



**dal 28 MAGGIO al 11 GIUGNO 2023**

Il soggiorno termale di mezza estate periodo (più vicino all'estate per bagni e sole al mare), prosegue anche per il 2023 nella verde isola raffinata e accogliente dell'arcipelago Flegreo. Il verde e l'azzurro sono i colori dominanti, i profumi dei fiori e la brezza del mare si diffondono nell'aria, la pace e la tranquillità creano un'atmosfera di relax. E poi, da Ischia si gode di scorci di incomparabile bellezza. A cominciare dal porto, un tempo lago vulcanico e oggi sbarco marittimo, con le vecchie case dei pescatori che hanno lasciato il posto a ristoranti e taverne alla moda. Accanto c'è Ischia Ponte, la parte più antica, con botteghe, gallerie d'arte e il ponte (lungo 228 metri) che unisce il paese all'isoletta dove svetta il Castello Aragonese.

L'isola d'Ischia, già ricchissima di sorgenti di acque termali dalle innumerevoli virtù terapeutiche, rinomata nel mondo per le Terme di Ischia, gode anche di una fortunata collocazione geografica che assicura all'intero territorio isolano condizioni climatiche ed ambientali ideali per ritemperare il corpo e lo spirito. Ischia e le sue terme, o meglio, le Terme di Ischia, le sorgenti termali, i parchi termali, i centri benessere, in un ambiente composto dalle balze rocciose del Epomeo, dalle dolci colline coltivate a vigneto, dalle riposanti pinete, la fresca brezza marina, le spiagge ed i tanti, suggestivi, panorami fanno dell'antica terra Inarime una sorta di dolce giardino incantato dove godere degli effetti benefici delle fonti dell'eterna giovinezza.

**GRAND HOTEL DELLE TERME RE FERDINANDO (EX HOTEL JOLLY) - 4 STELLE L - ISCHIA PORTO.**

Prima Jolly Hotel, poi NH Thermal Resort & Spa, oggi Grand Hotel delle Terme "Re Ferdinando": nomi e gestioni diverse che compongono il passato, il presente e il futuro di questo autentico baluardo del turismo ischitano, oggi entrato a far parte a pieno titolo del Gruppo Dimhotels. E' immerso nella quiete di un rigoglioso giardino mediterraneo che ospita le due piscine di acqua termale, di cui una coperta. L'hotel è situato in posizione centrale, a 300 metri dal porto principale di Ischia ed a pochi passi dall'area pedonale di Corso Vittoria Colonna e dalla Famosa Riva Destra, vivacemente animate da graziosi ristoranti, bar, negozi e boutique.

Servizi: tutte le camere dotate di telefono diretto, TV via satellite, aria condizionata, asciugacapelli, cassetta di sicurezza, room service, servizio lavanderia, camere per disabili, ristorante, snack bar, centro termale, centro estetico, palestra, american bar, piano bar, boutique, parco, 2 piscine termali: coperta e scoperta con lettini ed ombrelloni, ( a PAGAMENTO spiaggia convenzionata)

Le Terme: il Grand Hotel delle Terme Re Ferdinando dispone di un reparto termale interno convenzionato con il Servizio Sanitario Nazionale (ASL) completamente rinnovato in modo da assicurarVi la massima efficienza, igiene e confort. Garantite dalla presenza in Hotel di personale medico residente, le cure termali classiche possono essere abbinare a trattamenti fisioterapici e all'impiego di macchinari sofisticati e innovativi. A seconda delle indicazioni mediche si praticano applicazioni di fanghi caldi o raffreddati (utili nel trattamento della circolazione periferica delle gambe), inalazioni, nebulizzazioni e aerosol (indicati per curare le infiammazioni respiratorie), irrigazioni ginecologiche, massaggi subacquei, cinesiterapia in piscina termale. Il tutto in un ambiente estremamente piacevole, professionale e discreto. Per tonificare il corpo e ritemperare la mente, un attrezzato centro fitness con circuito Techno Gym.

Ritrovo dei partecipanti domenica 28 maggio alle ore 06,30 dei partecipanti **Corso Europa** marciapiede tra il distributore Agip e Cimitero di Rho. Sistemazione in pullman G.T. riservato con i posti pre-assegnati e partenza partenza con pullman (50-56-60 posti) per Milano Stazione Centrale. Arrivo a Napoli, seguirà l'imbarco sul traghetto che collega il Porto di Napoli o Pozzuoli ad Ischia alle ore 12,55 o 13,30 con arrivo previsto ore 15,00 Si proseguirà in pullman riservato 10 minuti per l'Hotel. Pranzo sacchetto Lunch (1/2 minerale- banana- pane a fette- crudo e formaggio- salamè e formaggio. A seguire assegnazione delle camere riservate. Pomeriggio per relax ed a seguire **"visita medica specialistica con addebito Ticket"**, assegnazione degli orari per le cure, cena, serata libera. Pernottamento.

Dalla cena del 28 maggio alla colazione del 11 giugno 2023

Trattamento di pensione completa in Hotel. Giornate a disposizione per le cure, relax, shopping, escursioni facoltative e spiaggia attrezzata ( a pagamento) ecc.....

Ultimo giorno- domenica 11 giugno 2023

ISCHIA / RHO

Di prima mattina, dopo la prima colazione, trasferimento con pullman riservato al Porto di Ischia o al Porto di Casamicciola, imbarco sul traghetto che collega l'isola al molo di Pozzuoli o al molo Porto di Mare (Napoli). Partenza ore 12,55 (disponibilità treno) L'arrivo con destinazione a Milano Centrale previsto alle ore 17,30. A seguire trasferimento in pullman dalla Stazione Centrale a Rho.

- ❖ Il soggiorno sarà confermato al raggiungimento del 40° partecipante. Successivamente le iscrizioni saranno accettate fino ad esaurimento delle disponibilità, e solo dopo stilata una lista d'attesa.

#### QUOTA INDIVIDUALE DI PARTECIPAZIONE:

per persona con sistemazione in camera doppia standard

per persona in camera doppia	€ 985,00
supplemento camera singola standard	€ 1.400,00
treno alta velocità	€ 175,00

acconto € 600,00 all'adesione

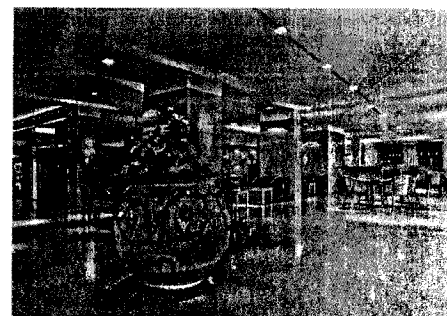
**saldo entro 13 maggio 2023 scadenza 1° opzione 20-03-2023**

#### Quota d'apertura pratica gratuita

in caso di rinuncia, dopo l'acconto, saranno applicate le penalità pari all'importo che l'Agenzia di viaggi addebiterà secondo le norme e le condizioni generali di partecipazione.

#### LA QUOTA COMPRENDE:

- ◆ Traghettaggi A/R Napoli /Pozzuoli/ Ischia/Pozzuoli/Napoli
- ◆ Welcome drink
- ◆ Sistemazione presso il Grand Hotel delle Terme Re Ferdinando ex Jolly (4° stelle lusso) con sistemazione in camere singole e doppie standard con servizi privati (senza balcone)
- ◆ Pensione completa, bevande ai pasti nella formula di ¼ vino ½ minerale a pasto per persona Dalla cena del 28 maggio alla prima colazione dell'ultimo giorno 11 giugno
- ◆ Colazione americana breakfast con servizio al tavolo
- ◆ Al tavolo con insalate per il pranzo e sfizioserie ed antipasti per la cena
- ◆ Pranzo e cena con scelta tra 5 primi piatti e 4 secondi piatti (serv. al tavolo)
- ◆ Tutte le sere piano bar e 2 gran soiree (richiesta abbigliamento adeguato)
- ◆ Utilizzo delle 2 piscine termali (una coperta semiolimpionica e una scoperta) attrezzate con lettini e inoltre all'esterno ombrelloni.
- ◆ Utilizzo gratuito dell'accappatoio e del telo piscina
- ◆ Grotta termale e percorso Romano- Palestra attrezzata
- ◆ Per chi effettua un minimo di 6 massaggi, olio gratis, crema a pagamento
- ◆ Reparto Termale interno convenzionato ASL terapie termali: cicli di bagni e fanghi terapeutici, o aerosol e inalazioni tutte accreditate ASL
- ◆ assistenza dell'Agenzia in hotel dall'arrivo alla partenza
- ◆ assicurazione medico bagaglio



Ritrovo dei partecipanti domenica 28 maggio alle ore 06,30 dei partecipanti **Corso Europa** marciapiede tra il distributore Agip e Cimitero di Rho. Sistemazione in pullman G.T. riservato con i posti pre-assegnati e partenza partenza con pullman (50-56-60 posti) per Milano Stazione Centrale. Arrivo a Napoli, seguirà l'imbarco sul traghetto che collega il Porto di Napoli o Pozzuoli ad Ischia alle ore 12,55 o 13,30 con arrivo previsto ore 15,00 Si proseguirà in pullman riservato 10 minuti per l'Hotel. Pranzo sacchetto Lunch (1/2 minerale- banana- pane a fette- crudo e formaggio- salamè e formaggio. A seguire assegnazione delle camere riservate. Pomeriggio per relax ed a seguire **"visita medica specialistica con addebito Ticket"**, assegnazione degli orari per le cure, cena, serata libera. Pernottamento.

Dalla cena del 28 maggio alla colazione del 11 giugno 2023

Trattamento di pensione completa in Hotel. Giornate a disposizione per le cure, relax, shopping, escursioni facoltative e spiaggia attrezzata ( a pagamento) ecc.....

Ultimo giorno- domenica 11 giugno 2023

ISCHIA / RHO

Di prima mattina, dopo la prima colazione, trasferimento con pullman riservato al Porto di Ischia o al Porto di Casamicciola, imbarco sul traghetto che collega l'isola al molo di Pozzuoli o al molo Porto di Mare (Napoli). Partenza ore 12,55 (disponibilità treno) L'arrivo con destinazione a Milano Centrale previsto alle ore 17,30. A seguire trasferimento in pullman dalla Stazione Centrale a Rho.

- ❖ Il soggiorno sarà confermato al raggiungimento del 40° partecipante. Successivamente le iscrizioni saranno accettate fino ad esaurimento delle disponibilità, e solo dopo stilata una lista d'attesa.

#### QUOTA INDIVIDUALE DI PARTECIPAZIONE:

per persona con sistemazione in camera doppia standard

per persona in camera doppia	€ 985,00
supplemento camera singola standard	€ 1.400,00
treno alta velocità	€ 175,00

acconto € 600,00 all'adesione

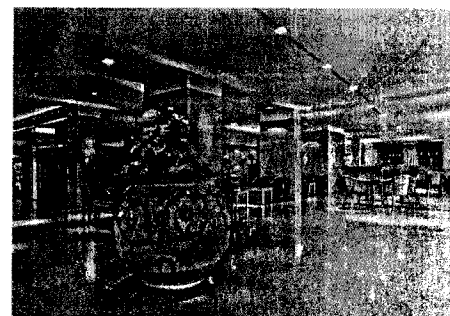
**saldo entro 13 maggio 2023 scadenza 1° opzione 20-03-2023**

#### Quota d'apertura pratica gratuita

in caso di rinuncia, dopo l'acconto, saranno applicate le penalità pari all'importo che l'Agenzia di viaggi addebiterà secondo le norme e le condizioni generali di partecipazione.

#### LA QUOTA COMPRENDE:

- ◆ Traghettaggi A/R Napoli /Pozzuoli/ Ischia/Pozzuoli/Napoli
- ◆ Welcome drink
- ◆ Sistemazione presso il Grand Hotel delle Terme Re Ferdinando ex Jolly (4° stelle lusso) con sistemazione in camere singole e doppie standard con servizi privati (senza balcone)
- ◆ Pensione completa, bevande ai pasti nella formula di ¼ vino ½ minerale a pasto per persona Dalla cena del 28 maggio alla prima colazione dell'ultimo giorno 11 giugno
- ◆ Colazione americana breakfast con servizio al tavolo
- ◆ Al tavolo con insalate per il pranzo e sfizioserie ed antipasti per la cena
- ◆ Pranzo e cena con scelta tra 5 primi piatti e 4 secondi piatti (serv. al tavolo)
- ◆ Tutte le sere piano bar e 2 gran soiree (richiesta abbigliamento adeguato)
- ◆ Utilizzo delle 2 piscine termali (una coperta semiolimpionica e una scoperta) attrezzate con lettini e inoltre all'esterno ombrelloni.
- ◆ Utilizzo gratuito dell'accappatoio e del telo piscina
- ◆ Grotta termale e percorso Romano- Palestra attrezzata
- ◆ Per chi effettua un minimo di 6 massaggi, olio gratis, crema a pagamento
- ◆ Reparto Termale interno convenzionato ASL terapie termali: cicli di bagni e fanghi terapeutici, o aerosol e inalazioni tutte accreditate ASL
- ◆ assistenza dell'Agenzia in hotel dall'arrivo alla partenza
- ◆ assicurazione medico bagaglio



## LA QUOTA NON COMPRENDE:

- ◆ ozono terapia € 3,00 a terapia
- ◆ Servizio spiaggia
- ◆ gli extra in genere e tutto quanto non specificato alla voce "la quota comprende"
- ◆ Transfer stazione Centrale Milano e Stazione Centrale Rho (al completamento del gruppo)

N.B. Possibilità di prenotare escursioni facoltative a pagamento

**TASSA DI SOGGIORNO:** i Comuni Italiani hanno la facoltà di applicare la tassa di soggiorno. Detta tassa non è prevista nelle quote riportate. Se applicata, dovrà eventualmente essere pagata dal cliente direttamente in hotel.

Assicurazione Facoltativa Annullamento e Medico Bagaglio con estensione Covid per pacchetti turistici da 501,00 a € 1.000 : € 25.00 per persona

## TERME

### GUIDA PER LA MODALITA' DELLE CURE TERMALI

Il paziente accede liberamente ai trattamenti termali con la sola prescrizione del proprio medico di medicina generale. La prescrizione formulata nell'apposito modulo ASL deve riportare la patologia del soggetto, l'indicazione della cura ed il numero delle cure prescritte oltre alla diagnosi.

ESEMPIO:

#### 1) FANGOTERAPIA

ciclo di cura 12 fanghi + 12 bagni terapeutici  
diagnosi: osteoporosi o reumatismi articolari extra

#### 2) TERAPIA INALATORIA

ciclo di cure inalatorie 12 inalazioni + 12 aerosol  
diagnosi: sinusite cronica

Validità della ricetta di presentazione è per l'anno solare (365) giorni fermo restando l'obbligatorietà di un solo ciclo di cure termali nell'anno legale (1° gennaio – 31 dicembre)

N.B: A chi è in possesso dell'impegnativa di fangoterapia viene consigliato di portare con se un elettrocardiogramma recente.

La partecipazione all'iniziativa comporta l'iscrizione all'Associazione

INFORMAZIONI: fino ad esaurimento dei posti disponibili (successivamente lista d'attesa) all'Auser Insieme Rho Via Dante n. 5 – Rho nei giorni di martedì, giovedì e sabato dalle ore 9,30 alle ore 12,00 – Tel. 02-93922000

ORGANIZZAZIONE TECNICA : SOSANDRA TOUR - BY ROSSELLA VIAGGI s.r.l. ISCHIA

Coordinate:

Sosandra Tour by Rossella Viaggi srl - Banca di Credito Popolare di Torre Del Greco intestato a

Rossella Viaggi S.r.l - IBAN: IT19V0514239930CC1330011391-

Causale del Bonifico:

Gruppo Auser

**AUSER INSIEME VOLONTARIATO DI RHO APS ETS**

Via Dante n° 5 – 20017 RHO (MI) tel. 02-93922000 –

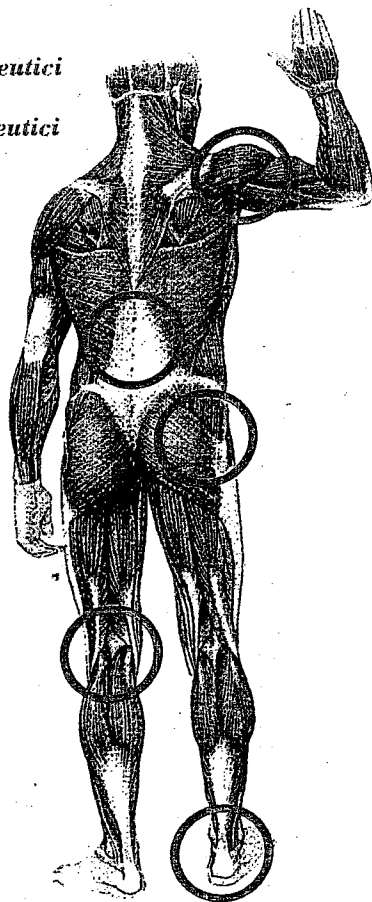
c.f. 93514780159 n° iscrizione RUNTS 95004

E-mail: [auserinsiemerho@tiscali.it](mailto:auserinsiemerho@tiscali.it) n° 4-2023

# Terme

- Osteartrosi ed altre forme degenerative
- Osteoporosi
- Reumatismi extra-articolari

**Ciclo di cura consigliato:**  
**12 fanghi +**  
**12 bagni terapeutici**  
 oppure  
**12 bagni terapeutici**



**Vital®**

Augustur, Club & SPA  
 Centro Benessere e Spa - Resort



**KNEIPP**

trattamenti idroterapia



**MINISTERO DELL'INTERNO**

Certificato di prevenzione  
 Incanti n. 02859



**ISCHIA LIFE**

defibrillatore automatico



Certificate n. B8915



Quality Environment



accredita  
 S.S.N. ASL NA2  
 categoria SUPER

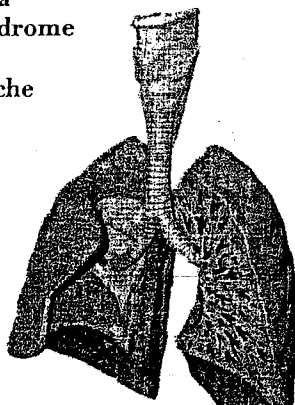


Associazione CONFEDRI STRIA  
 Falerterius, Falerturnano,  
 Assolunaresare

# Terapia Inalatoria

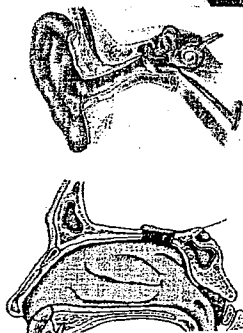
- Bronchite cronica semplice o accompagnata a componente ostruttiva (con esclusione dell'asma e dell'enfisema avanzato complicato da insufficienza respiratoria grave o da cuore polmonare cronico)
- Rinopatia vasomotoria
- Sinusite cronica o sindrome rinosinusitica cronica
- Sindromi rinosinusitiche - bronchiali croniche

**Ciclo di cura consigliato:**  
**12 inalazioni**  
**+ 12 aerosol**



- Stenosi tubarica
- Otite media secretiva
- Otite cronica

**Ciclo di cure consigliato:**  
 Per la sordità rinogena  
**12 insufflazioni endotimpaniche**  
**e 12 cure inalatorie**

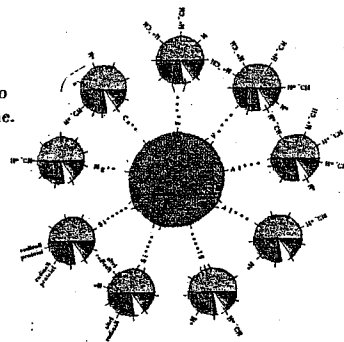


# Fangoterapia

**Cos'è il fango**

Le proprietà terapeutiche di fanghi di Ischia nascono dal continua commistione tra il fango e l'acqua ipertermale delle fonti che, grazie alle sue componenti chimiche e alla sua alta temperatura 79°C modifica le proprietà chimiche fisiche del fango determinando la formazione delle unità Humominerali e la produzione di sostanze farmacologicamente attive responsabili dell'efficacia terapeutica nelle patologie osteoarticolari.

**Glomerulo di fango**  
 Humo-minerale maturo  
 Composizione media della parte organica del fango (humus), dopo la maturazione.



- Complessi polisaccaridi
- Complessi proteici
- Estrattivi eteri
- Complessi lignici
- Altre sostanze

**Come si applica**

Il fango viene applicato sulla cute gradatamente, alla temperatura di 40°/42°C, evitando la zona toracica anteriore, il capo e i genitali esterni. La durata della fangoterapia viene prescritta dalla Direzione Sanitaria. Al termine della fangatura il paziente viene tolto dal fango e, dopo essere stato lavato con una doccia calda, immerso nel bagno termale alla temperatura di 37°C-30°C per un tempo di 8/10 minuti. Dopo il bagno il paziente, asciugato con panni caldi, viene ben coperto, per la reazione sudorale.

# Le Terapie Termali

Serenità, salute e giovinezza sono i risultati ottenuti dalle nostre qualificate terapie termali, accreditate:

**Servizio Sanitario Nazionale - ASL NA2**  
**CATEGORIA SUPER**

Le qualità delle acque ipertermali-salzo-solfato-alcaline e l'efficacia dei fanghi argilloso vulcanici danno risultati assolutamente incomparabili in:

**ORTOPEDIA:** per la cura delle più disparate forme artrosiche ed altre affezioni muscolo - scheletriche.

**GINECOLOGIA:** per vaginiti, cerviciti e vulviti.

**OTORINOLARINGOIATRIA:** per otiti, sinusiti e per tutte le affezioni delle vie respiratorie.

**DERMATOLOGIA:** per la cura di dermatosi, acne, indurimenti cutanei ed ulcerazioni. I migliori risultati si ottengono nelle applicazioni cosmetiche che ridanno alla pelle tonicità e freschezza.

**PERCORSO TERAPEUTICO KNEIPP:** L'alternanza di caldo (40°) e freddo (17°) diminuisce lo stress e stimola la circolazione periferica. Uso Gratuito.

*Ischia: terme tutto l'anno!*